



ÉTUDES ÉCONOMIQUES

# CHIFFRES CLÉS de l'artisanat

Édition 2016

**DGE**  
DIRECTION GÉNÉRALE  
DES ENTREPRISES

# L'entreprise artisanale

## ■ Nombre d'entreprises au 1<sup>er</sup> janvier 2014

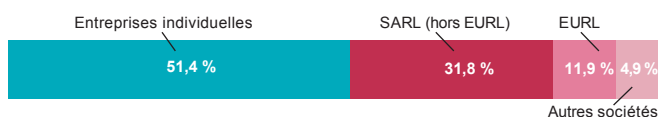
	Nombre et répartition des entreprises		Évolution sur un an (en %)	Part dans le secteur marchand* (en %)
Entreprises artisanales	1 223 615		11,3	32,3
Entreprises dont l'activité principale est artisanale :	1 002 142	100 %	10,4	26,4
Alimentation	69 705	7,0 %	5,1	1,8
Fabrication	133 680	13,3 %	9,1	3,5
Bâtiment et travaux publics	494 549	49,3 %	10,9	13,0
Services	304 208	30,4 %	11,4	8,0

\* Hors agriculture, finance et assurance.

Champ : France, unités inscrites à la chambre des métiers.

Source : Insee, Sirène ; traitement DGE.

## ■ Statut juridique des entreprises artisanales au 1<sup>er</sup> janvier 2014



Source : Insee, Sirène ; traitement DGE.

## ■ Création d'entreprises artisanales en 2014

	Nombre de créations	Évolution sur un an (en %)
Ensemble	181 401	4,7
dont entreprises classiques	90 784	1,7
dont auto-entrepreneurs	90 617	7,9

Source : Insee, création d'entreprises ; traitement DGE.

## ■ Répartition des créations d'entreprises principalement artisanales en 2014

	Total	Auto-entrepreneurs	Classiques
Alimentation	3,2	1,8	4,6
Fabrication	13,3	16,1	10,6
Bâtiment et travaux publics	49,2	43,5	54,8
Services	34,3	38,6	30,0

Source : Insee, création d'entreprises ; traitement DGE.

# Les actifs de l'artisanat

## Actifs de l'artisanat en 2013

	Non-salariés			Salariés
	Total (en milliers)	Part des auto-entrepreneurs (en %)	Part de monoactifs* (en %)	Total (en milliers)
Alimentation	52,8	6,1	94,6	258,5
Fabrication	107,4	37,9	85,2	440,7
Bâtiment et travaux publics	358,9	26,9	92,3	909,0
Services	272,5	31,6	87,1	555,0
<b>Ensemble</b>	<b>791,6</b>	<b>28,6</b>	<b>89,7</b>	<b>2 163,2</b>

\* Proportion de non-salariés n'exerçant pas d'activité salariée.

Remarque : parmi les auto-entrepreneurs, seuls ceux économiquement actifs sont comptés dans les effectifs non salariés.

Source : Insee, Clap, base non-salariés.

## Répartition des actifs de l'artisanat selon la catégorie socioprofessionnelle en 2013

	En %				
	Non-salariés monoactifs*	Cadres**	Professions intermédiaires	Employés	Ouvriers
Alimentation	16,2	2,9	2,8	30,6	47,6
Fabrication	17,2	9,2	15,8	9,7	48,2
Bâtiment et travaux publics	26,7	4,4	7,1	6,8	54,9
Services	29,9	2,5	2,8	27,5	37,4
<b>Ensemble</b>	<b>24,7</b>	<b>4,6</b>	<b>7,1</b>	<b>15,6</b>	<b>48,1</b>

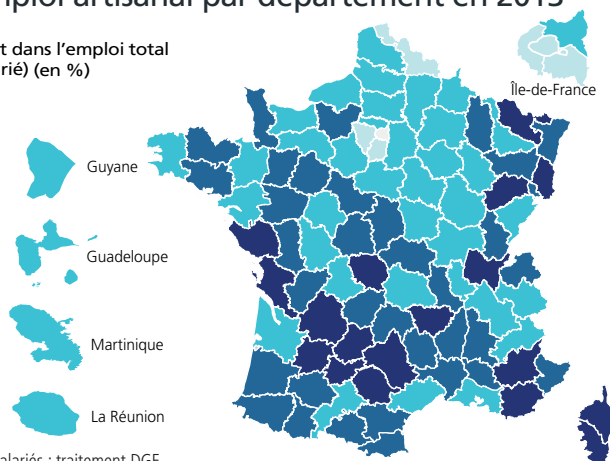
\* N'exercent pas d'activité salariée. \*\* Y compris chefs d'entreprise salariés.

Source : Insee, Clap, base non-salariés.

## Poids de l'emploi artisanal par département en 2013

Poids de l'artisanat dans l'emploi total (salarié et non-salarié) (en %)

- 16 ou plus
- De 14 à 16
- De 10 à 14
- Moins de 10



Source : Insee, Clap, base non-salariés ; traitement DGE.



## ■ Répartition des entreprises artisanales selon le nombre de salariés au 1<sup>er</sup> janvier 2014

En %

	0 salarié	1 à 5 salariés	6 à 10 salariés	11 salariés ou plus
Alimentation	36,2	44,8	12,6	6,4
Fabrication	61,8	23,3	7,8	7,1
Bâtiment et travaux publics	63,8	27,4	5,4	3,4
Services	64,9	28,6	4,2	2,3
<b>Ensemble</b>	<b>62,0</b>	<b>28,4</b>	<b>5,9</b>	<b>3,8</b>

Lecture : 36,2 % des entreprises principalement artisanales de l'alimentation n'ont aucun salarié.

Source : Insee, Sirène ; traitement DGE.

## ■ Auto-entrepreneurs de l'artisanat en 2013

	Auto-entrepreneurs		Dont auto-entrepreneurs pluriactifs*	
	Total (en milliers)	Évolution sur un an (en %)	Total (en milliers)	Évolution sur un an (en %)
Alimentation	3,2	23,8	1,1	23,2
Fabrication	40,7	19,3	11,9	21,2
Bâtiment et travaux publics	96,5	17,1	17,6	8,6
Services	86,1	17,0	25,3	15,6
<b>Ensemble</b>	<b>226,5</b>	<b>17,6</b>	<b>55,9</b>	<b>14,6</b>

\* Percevant également des revenus d'activité salariée.

Champ : auto-entrepreneurs économiquement actifs.

Source : Insee, base non-salariés.

## ■ Revenu annuel moyen des indépendants de l'artisanat en 2013

	Non-salariés		Indépendants « classiques »		Auto-entrepreneurs	
	Montant (en €)	Évolution sur un an (en %)	Montant (en €)	Évolution sur un an (en %)	Montant (en €)	Évolution sur un an (en %)
Alimentation	26 300	-5,1	27 600	-4,2	4 300	-2,3
Fabrication	21 700	-10,0	31 500	-4,8	4 300	-8,5
Bâtiment et travaux publics	23 400	-6,0	29 000	-3,7	7 300	-3,9
Services	15 300	-5,6	19 700	-3,0	4 800	-2,0
<b>Ensemble</b>	<b>20 500</b>	<b>-6,8</b>	<b>26 100</b>	<b>-3,7</b>	<b>5 800</b>	<b>-3,3</b>

Source : Insee, base non-salariés.

## ■ Poids de l'artisanat dans le secteur marchand en 2013

	Chiffre d'affaires		Valeur ajoutée	
	Total (milliards d'euros)	Évolution 2012/2013 (en %)	Total (milliards d'euros)	Évolution 2012/2013 (en %)
<b>Alimentation</b>	33,2	7,9	10,2	1,4
dont moins de 10 salariés	17,1	1,5	6,1	0,3
<b>Fabrication</b>	77,0	5,2	25,7	3,0
dont moins de 10 salariés	26,9	-4,3	10,0	-3,8
<b>Bâtiment et travaux publics</b>	133,0	1,5	50,5	1,2
dont moins de 10 salariés	78,4	1,0	31,4	0,2
<b>Services</b>	46,5	1,5	20,4	1,3
dont moins de 10 salariés	33,4	0,4	13,7	0,0
<b>Entreprises principalement artisanales</b>	289,8	3,1	106,8	1,7
dont moins de 10 salariés	155,9	0,0	61,3	-0,5
<b>Poids dans le secteur marchand* (en %)</b>		<b>6,9</b>		<b>9,0</b>

\* Hors agriculture, finance et assurance.

Source : Insee, É sane ; traitement DGE.

## ■ Activité à l'exportation en 2013

	Chiffre d'affaires à l'exportation	
	Total (milliards d'euros)	Évolution sur un an (en %)
<b>Entreprises principalement artisanales</b>	<b>16,8</b>	<b>16,3</b>

Source : Insee, É sane ; traitement DGE.

- Depuis décembre 2014, les auto-entrepreneurs actifs dans une activité artisanale ont l'obligation de s'inscrire au répertoire des métiers (art. 27 de la loi n°2014-626 du 18 juin 2014). Ce changement et sa prise en compte dans le champ statistique devraient expliquer des variations importantes du nombre d'entreprises artisanales.

- Le revenu d'activité des non-salariés est le revenu ou bénéfice annuel déclaré aux organismes de protection sociale par les cotisants à un régime non salarié, en activité au 31 décembre, que ce revenu corresponde ou non à une activité à temps complet. Le revenu est net des charges professionnelles : cotisations de Sécurité sociale payées dans l'année, salaire versé à d'éventuels employés, intérêts d'emprunts professionnels, dotations aux amortissements ; mais avant prélèvement des contributions sociales (CSG et CRDS).

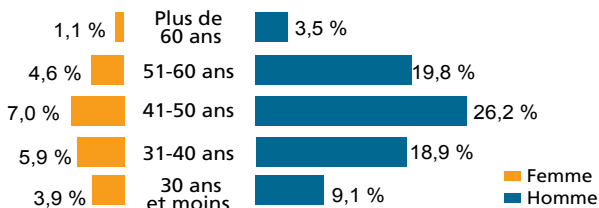
En 2013, l'assiette des cotisations sociales pour les non-salariés a été élargie. Ainsi, à partir de 2013, le revenu d'activité intègre une partie des dividendes perçus par les gérants de sociétés (désormais considérée comme rémunération du travail et soumise aux cotisations sociales), ainsi que la déduction forfaitaire de 10 % pour frais professionnels dont ils bénéficient.

Ces revenus ne sont donc pas comparables à ceux publiés les années précédentes, l'évolution publiée est calculée à assiette constante.

- Depuis l'édition 2015, les chiffres concernant l'activité des entreprises ont été révisés.

# L'artisan chef d'entreprise

## ■ Profil de l'artisan en 2012



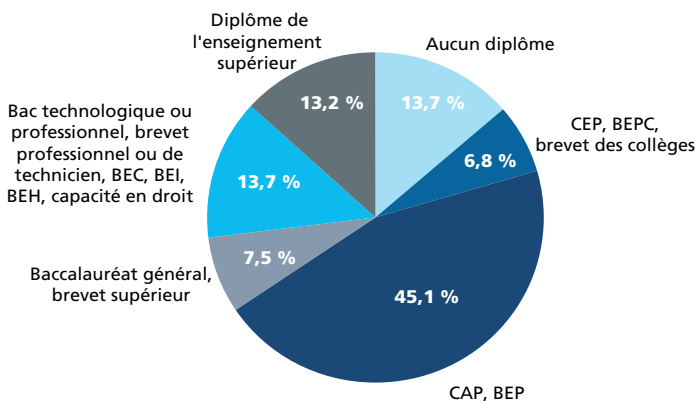
Lecture : 26,2 % des artisans chefs d'entreprise sont des hommes âgés de 41 à 50 ans.

Source : Insee, enquête de recensement de la population 2012 ; traitement DGE.

	Femme	Homme	Ensemble
Âge moyen	42,4 ans	44,2 ans	43,8 ans
Âge médian	42,0 ans	44,2 ans	43,7 ans
Répartition (en %)	21,8	78,2	100,0

Source : Insee, enquête de recensement de la population 2012 ; traitement DGE.

## ■ Diplôme le plus élevé détenu en 2012



Source : Insee, enquête de recensement de la population 2012 ; traitement DGE.

Pour en savoir plus :

[www.entreprises.gouv.fr](http://www.entreprises.gouv.fr)



Directeur de la publication : Pascal Faure  
 Rédacteur en chef : François Magnien  
 Réalisation : Fabien Lejeune  
 Cartographie : Abdel Khiati  
 Secrétariat de rédaction : Martine Automme, Nicole Merle-Lamoot  
 Composition : Hélène Allias-Denis, Brigitte Baroin  
 ISSN : 1626-2786  
 Dépôt légal : 2016  
 DGE - 67, rue Barbès, 94200 Ivry-sur-Seine